

## Comparaison des coûts en Europe

NEA a récemment publié la dernière version du rapport « Kostenvergelijking en kostenontwikkelingen voor het beroepsgoederenvervoer over de weg in Europa » (Comparaison et évolution des coûts du transport de marchandises professionnel routier en Europe). Ce rapport présente une comparaison du niveau et de l'évolution des coûts du transport dans un certain nombre de pays européens.

### Composantes des coûts

Quatre composantes des coûts sont envisagées :

- Coûts salariaux (salaires des camionneurs, y compris charges sociales et indemnités)
- Coûts du capital (coûts d'amortissement et intérêts du matériel)
- Coûts du carburant (y compris accises)
- Autres coûts (assurance, taxe de circulation sur les véhicules à moteur, réparation et entretien, coûts des pneus, frais généraux)

### Base de prix de revient

Pour chaque pays a été déterminée la base du prix de revient. Cette dernière indique la part de chaque poste de coût dans le total des coûts. La base de prix de revient permet de calculer l'évolution des coûts totale en se basant sur l'évolution des composantes de coûts individuelles. La formule utilisée à cet effet est la suivante :

$$\begin{aligned} \% \text{ modification coûts totaux} = & \\ & \text{part des coûts salariaux dans les coûts totaux} \times \% \text{ modification des coûts salariaux} \\ & + \\ & \text{part des coûts du capital dans les coûts totaux} \times \% \text{ modification des coûts du} \\ & \text{capital} + \\ & \text{part des coûts du carburant dans les coûts totaux} \times \% \text{ modification des coûts du} \\ & \text{carburant} + \\ & \text{part des autres coûts dans les coûts totaux} \times \% \text{ modification des autres coûts} \end{aligned}$$

### Hypothèses

Les coûts du transport présentés dans ce rapport s'appliquent à la situation suivante :

- Combinaison tracteur (2 essieux) avec remorque (3 essieux)
- poids nominal brut du véhicule 40 tonnes
- Kilométrage annuel de 130.000 kilomètres
- Investissement de 2600 heures par an
- Amortissement du matériel en 8 ans
- Transport non spécialisé
- Consommation de carburant de 33 litres aux 100 kilomètres
- Le plein de carburant se fait dans le pays d'origine

### Pays étudiés

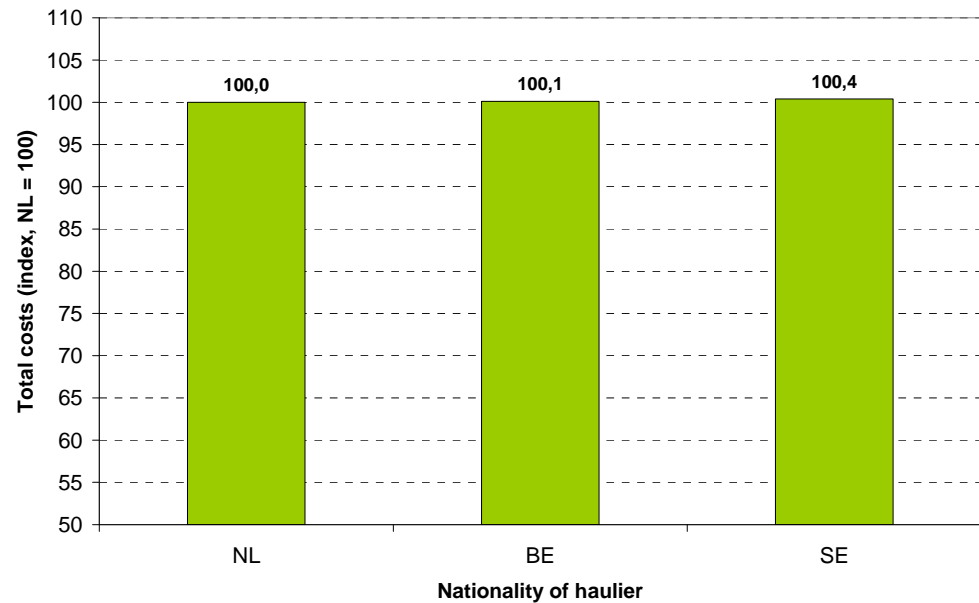
Les pays suivants ont été pris en compte dans le rapport :

- Pays-Bas
- Belgique
- Danemark
- Allemagne
- France
- Grande-Bretagne
- Italie
- Autriche
- Espagne
- Suède

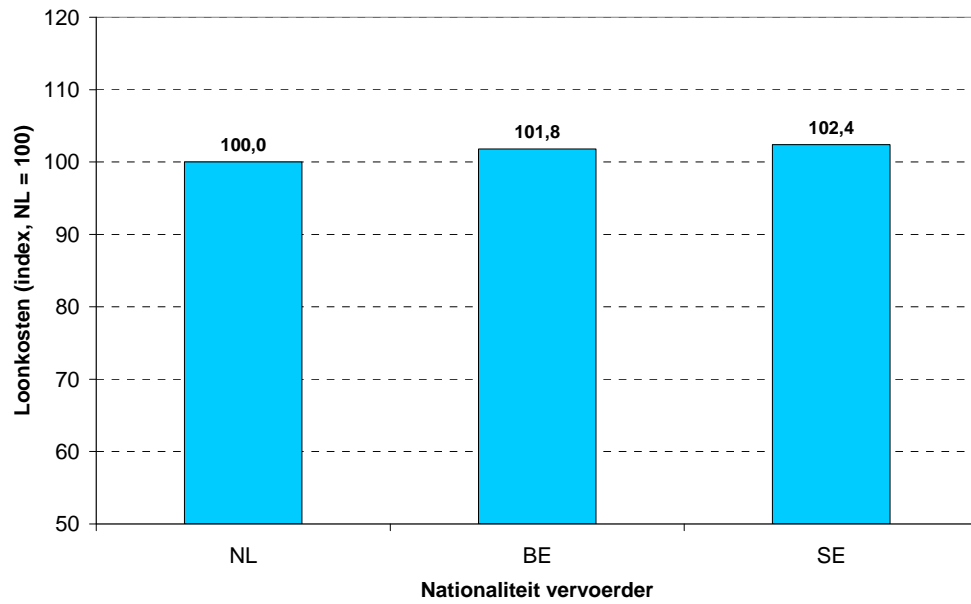
On trouvera ci-dessous une sélection extraite du rapport. Y sont considérés les Pays-Bas (NL), la Belgique (BE) et la Suède (SE).

La comparaison des coûts présentée par NEA permet aux transporteurs internationaux néerlandais de déterminer leur position concurrentielle par rapport à d'autres transporteurs européens. C'est pour les transporteurs suédois que les coûts sont les plus élevés en Europe. L'illustration ci-dessous compare les niveaux des coûts du transport. Les coûts totaux pour les Pays-Bas sont indexés à 100. Si la Suède à un index de 100,4, cela signifie donc que les coûts totaux dans ce pays sont supérieurs de 0,4% à ceux des Pays-Bas.

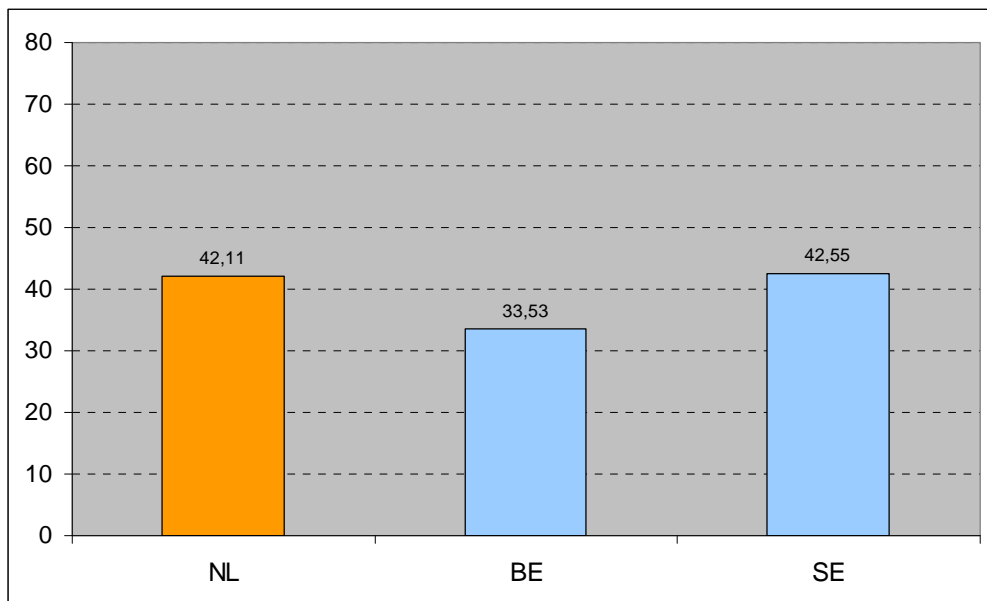
**Figure 1 : Comparaison des coûts du transport totaux au 1 janvier 2010 (NL = 100)**



**Figure 2 : Comparaison des coûts salariaux pour les camionneurs au 1 janvier 2010 (NL = 100)**



**Figure 3 : Accises par 100 litres de diesel (en euros) au 1 janvier 2010**



### Evolution des coûts par composante de coût

#### Pays-Bas

Figure 4 : Evolution des coûts du transport totaux pour les transporteurs néerlandais depuis le 1 janvier 2005

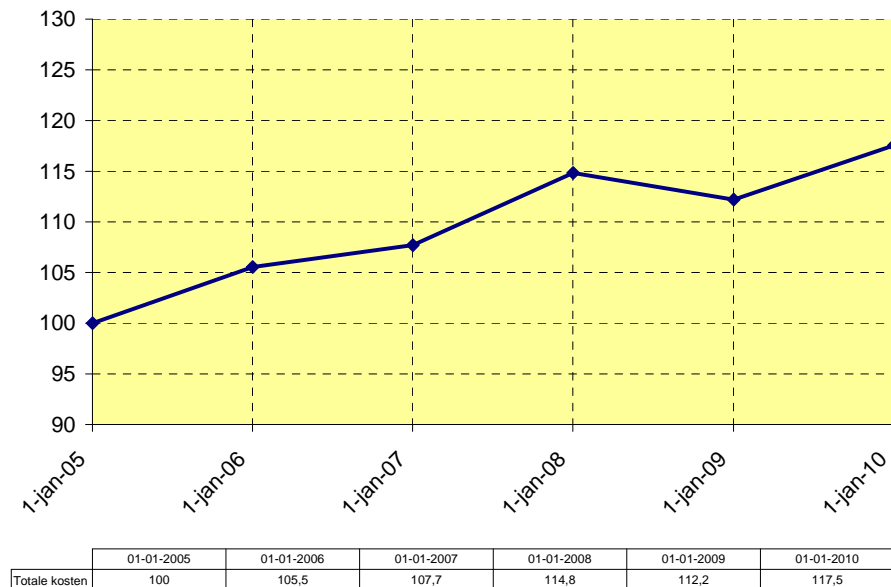
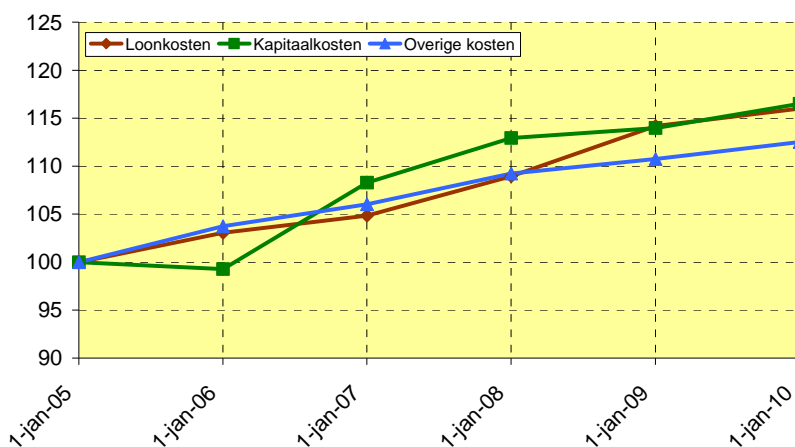


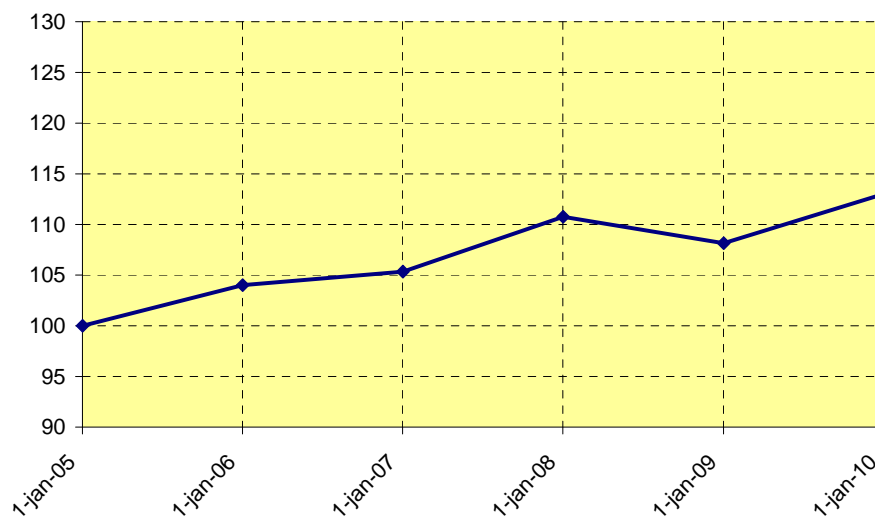
Figure 5 : Evolution des coûts salariaux, des coûts du capital et des autres coûts pour les transporteurs néerlandais depuis le 1 janvier 2005



	01-01-2005	01-01-2006	01-01-2007	01-01-2008	01-01-2009	01-01-2010
Loonkosten	100	103,1	104,9	108,9	114,2	116,0
Kapitaalkosten	100	99,3	108,3	112,9	114,0	116,5
Overige kosten	100	103,7	106,0	109,2	110,7	112,5

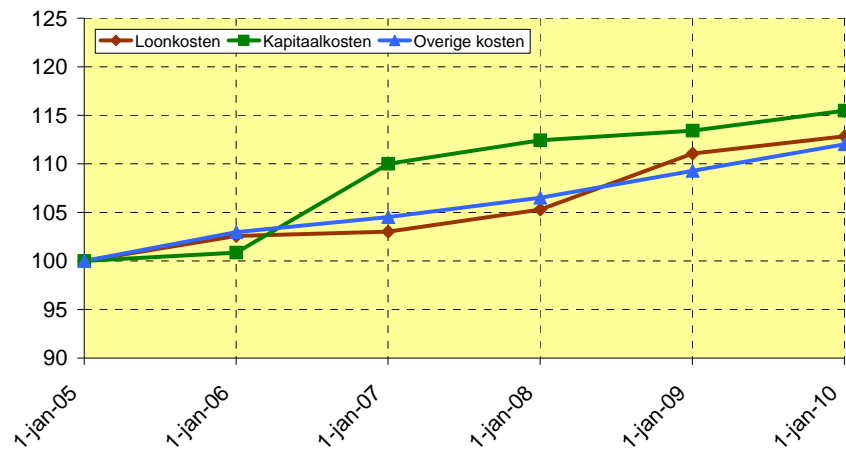
## Belgique

Figure 6 : Evolution des coûts du transport totaux pour les transporteurs *belges* depuis le 1 janvier 2005



	01-01-2005	01-01-2006	01-01-2007	01-01-2008	01-01-2009	01-01-2010
Totale kosten	100	104,0	105,3	110,8	108,2	113,0

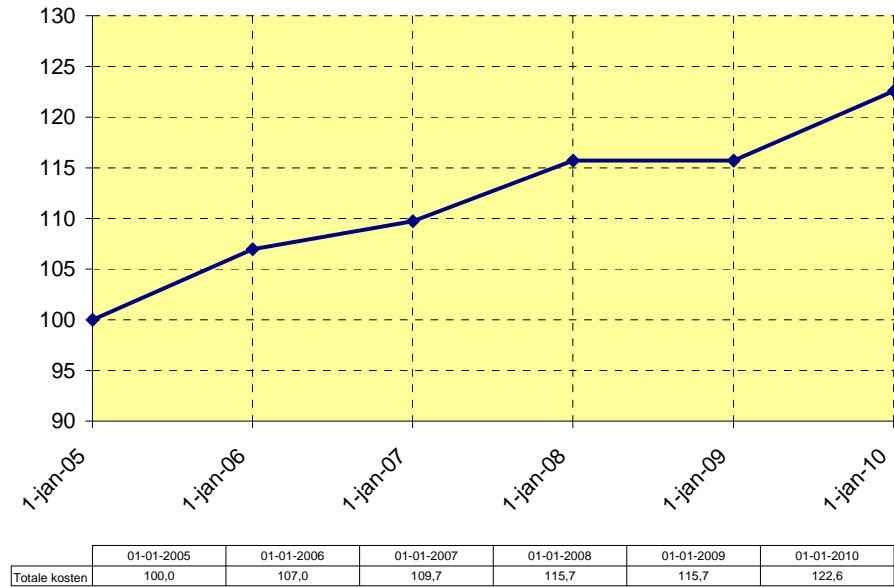
Figure 7 : Evolution des coûts salariaux, des coûts du capital et des autres coûts pour les transporteurs *belges* depuis le 1 janvier 2005



	01-01-2005	01-01-2006	01-01-2007	01-01-2008	01-01-2009	01-01-2010
Loonkosten	100	102,6	103,0	105,3	111,1	112,8
Kapitaalkosten	100	100,9	110,0	112,4	113,4	115,5
Overige kosten	100	103,0	104,5	106,5	109,3	112,0

## Suède

**Figure 8 :** Evolution des coûts du transport totaux pour les transporteurs *suédois* depuis le 1 janvier 2005



**Figure 9 :** Evolution des coûts salariaux, des coûts du capital et des autres coûts pour les transporteurs *suédois* depuis le 1 janvier 2005

